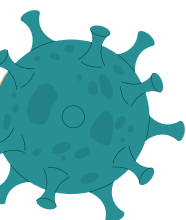


# SCUOLA: Gestione contatti Covid 19



## SCUOLE DELL' INFANZIA E ASILI NIDO

<b>FINO A 4 CASI</b> accertati a distanza di 5 giorni	IN PRESENZA	ALUNNI SENZA OBBLIGO DI FFP2 (autosorveglianza)	autosorveglianza per 10 giorni: test solo se compaiono i sintomi (anche autosomministrato) e, se persistono i sintomi, al 5° giorno successivo al contatto
<b>5 O PIÙ CASI</b> accertati a distanza di 5 giorni	CICLO VACCINALE PRIMARIO DA MENO DI 120 GIORNI, GUARITO DA MENO DI 120 GIORNI, GUARITO DOPO AVER COMPLETATO IL CICLO VACCINALE PRIMARIO, CON DOSE DI RICHIAMO, ESENTE DA VACCINO	SOSPENSIONE ATTIVITA' PER 5 GIORNI	autosorveglianza: test solo se compaiono i sintomi (anche autosomministrato) e se persistono i sintomi, al 5° giorno successivo al contatto
<b>5 O PIÙ CASI</b> accertati a distanza di 5 giorni	NON VACCINATO, CICLO VACCINALE PRIMARIO NON COMPLETO O VACCINATO DA PIÙ DI 120 GIORNI, GUARITO DA PIÙ DI 120 GIORNI, NON ESENTE DA VACCINO	QUARANTENA PER 5 GIORNI	rientro a scuola con esito negativo del test rapido o molecolare al termine della quarantena



## SCUOLE PRIMARIA

<b>FINO A 4 CASI</b> accertati a distanza di 5 giorni	IN PRESENZA	FFP2 PER 10 GIORNI (autosorveglianza) Tranne sotto i 6 anni	autosorveglianza: test solo se compaiono i sintomi (anche autosomministrato) e se persistono i sintomi al 5° giorno successivo al contatto
<b>5 O PIÙ CASI</b> accertati a distanza di 5 giorni	CICLO VACCINALE PRIMARIO DA MENO DI 120 GIORNI, GUARITO DA MENO DI 120 GIORNI, GUARITO DOPO AVER COMPLETATO IL CICLO PRIMARIO, CON DOSE DI RICHIAMO, ESENTE DA VACCINO	IN PRESENZA CON FFP2 PER 10 GIORNI (autosorveglianza) Tranne sotto i 6 anni	autosorveglianza: test solo se compaiono i sintomi e, se persistono i sintomi, al 5° giorno successivo al contatto
<b>5 O PIÙ CASI</b> accertati a distanza di 5 giorni	NON VACCINATO, CICLO VACCINALE PRIMARIO NON COMPLETO O DA PIÙ DI 120 GIORNI, GUARITO DA PIÙ DI 120 GIORNI	DAD E QUARANTENA PER 5 GIORNI	rientro a scuola con esito negativo del test rapido o molecolare al termine della quarantena + FFP2 per ulteriori 5 giorni

## SCUOLE SECONDARIA

<b>FINO A 1 CASO</b>	IN PRESENZA	FFP2 PER 10 GIORNI (autosorveglianza)	autosorveglianza: test solo se compaiono i sintomi e, se persistono i sintomi, al 5° giorno successivo al contatto
<b>2 O PIÙ CASI</b> accertati a distanza di 5 giorni	CICLO VACCINALE PRIMARIO DA MENO DI 120 GIORNI, GUARITO DA MENO DI 120 GIORNI, GUARITO DOPO AVER COMPLETATO IL CICLO VACCINALE PRIMARIO, CON DOSE DI RICHIAMO, ESENTE DA VACCINO	IN PRESENZA CON FFP2 PER 10 GIORNI (autosorveglianza)	autosorveglianza: test solo se compaiono i sintomi e, se persistono i sintomi, al 5° giorno successivo al contatto
<b>2 O PIÙ CASI</b> accertati a distanza di 5 giorni	NON VACCINATO, CICLO VACCINALE PRIMARIO NON COMPLETO O DA PIÙ DI 120 GIORNI, GUARITO DA PIÙ DI 120 GIORNI	DAD E QUARANTENA PER 5 GIORNI	rientro a scuola con esito negativo del test rapido o molecolare al termine della quarantena + FFP2 per ulteriori 5 giorni